

Мониторинг коррекции речи детей

2022 -2023 уч. год.

МАДОУ детский сад № 53 подготовительные группы (логопункт)

Учитель – логопед Рихтер И. В.

Звукопроизношение

кол-во детей	Начало года				Конец года			
	выс.	ср.	низ.	выпускник	выс.	ср.	низ.	выпускник
25 логопункт №1	0 %	23 (92%)	1 (4%)	0%	18 (72%)	6 (24%)	0%	24 (96%)
выбыло								0
продолжают обучение						1 (4%)		
25 логопункт №2	0%	23 (92%)	1 (4%)	0%	16 (64%)	8 (32%)	0%	24 (96%)
выбыло								0
продолжают обучение						1 (4%)		

На начало года звукопроизношение было- 0%, к концу года -высокий уровень составил- логопункт №1-72%, логопункт №2-64%

Фонематические процессы

кол-во детей	Начало года				Конец года			
	выс.	ср.	низ.	выпускник	выс.	ср.	низ.	выпускник
25 логопункт №1	0%	23 (92%)	1 (4%)	0%	12 (48%)	12 (48%)	0%	24 (96%)
выбыло								0
продолжают обучение						1 (4%)		
25 логопункт №2	0%	23 (92%)	1 (4%)	0%	17 (68%)	7 (28%)	0%	24 (96%)
выбыло								0
продолжают обучение						1 (4%)		

На начало года фонематические процессы были не сформированы, к концу года высокий уровень составил- логопункт №1-48%, логопункт №2-68%

Лексико-грамматические категории

кол-во детей	Начало года				Конец года			
	выс.	ср.	низ.	выпускник	выс.	ср.	низ.	выпускник
25 логопункт №1	0%	23 (92%)	1 (4%)	0%	13 (52%)	11 (44%)	0 %	24 (96%)
выбыло								0
продолжают обучение						1 (4%)		
25 логопункт №2	0%	23 (92%)	1 (4%)	0%	13 (52%)	11 (44%)	0%	24 (96%)
выбыло								0
продолжают обучение						1 (4%)		

На начало года лексико-грамматические категории были не сформированы, а к концу года высокий уровень достиг одинаковый результат- 52%.

Связная речь

кол-во детей	Начало года				Конец года			
	выс.	ср.	низ.	выпускник	выс.	ср.	низ.	выпускник
25 логопункт №1	0%	23 (92%)	1 (4%)	0%	11 (44%)	13 (52%)	0%	24 (96%)
выбыло								0
продолжают обучение						1 (4%)		
25 логопункт №2	0%	23 (92%)	1 (4%)	0%	13 (52%)	11 (44%)	0%	24 (96%)
выбыло								0
продолжают обучение						1 (4%)		

На начало года связная речь с низким уровнем – 1 (4%) у одного обучающегося в двух логопунктах, к концу года дети перешли на средний уровень и продолжают обучение.

Развитие свободного общения

кол-во детей	Начало года				Конец года			
	выс.	ср.	низ.	выпускник	выс.	ср.	низ.	выпускник
25 логопункт №1	0%	23 (92%)	1 (4%)	0%	10 (40%)	14 (56%)	0%	24 (96%)
выбыло								0
продолжают обучение						1 (4%)		
25 логопункт №2	0%	23 (92%)	1 (4%)	0%	13 (52%)	11 (44%)	0%	24 (96%)

выбыло								0
продолжают обучение						1 (4%)		

На начало года развитие свободного общения- было не сформировано, а к концу года высокий уровень составил- логопункт №1-40%, логопункт №2-52%.

Всего зачислено детей на логопункт 25 в 2022-2023 учебном году

Сведения о движении детей	Классификация речевых нарушений						Итого
	ОНР	ФФНР	ФНР	ВТНР	Заикание	Другое	
Принято на логопункт	7	15	3	-	-	-	25
Выпущено	7	14	3	-	-	-	24
Продолжают занятия	-	1	-	-	-	-	1
Выбыло	-						-

комментарии:

24 обучающихся выпущено в школу: 18 человек речь в норме, 6 детей находятся на этапе автоматизации.

Итого выпущено - 24 человек

Продолжают обучение - 1 ребёнок

Всего зачислено детей на логопункт 25 в 2022-2023 учебном году

Сведения о движении детей	Классификация речевых нарушений						Итого
	ОНР	ФФНР	ФНР	ВТНР	Заикание	Другое	
Принято на логопункт	6	14	4	-	-	1	25
Выпущено	6	13	4	-	-	1	24
Продолжают занятия	-	1	-	-	-	-	1
Выбыло	-						-

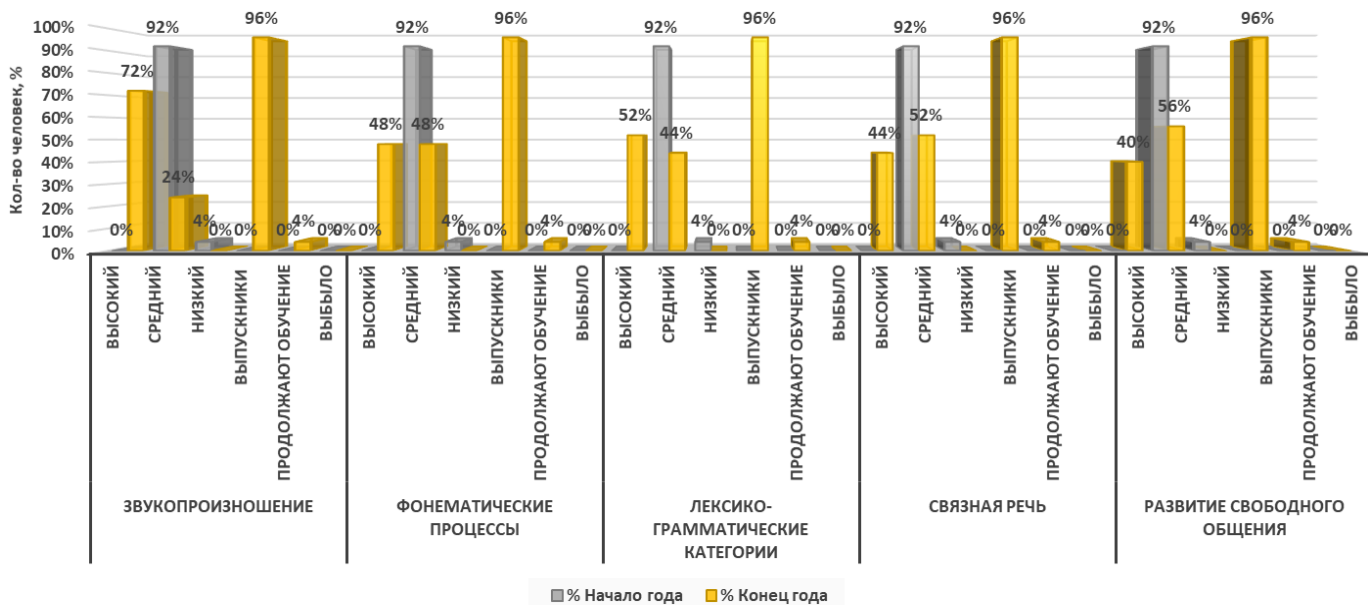
комментарии:

24 обучающихся выпущено в школу: 16 человек речь в норме, 8 детей находятся на этапе автоматизации.

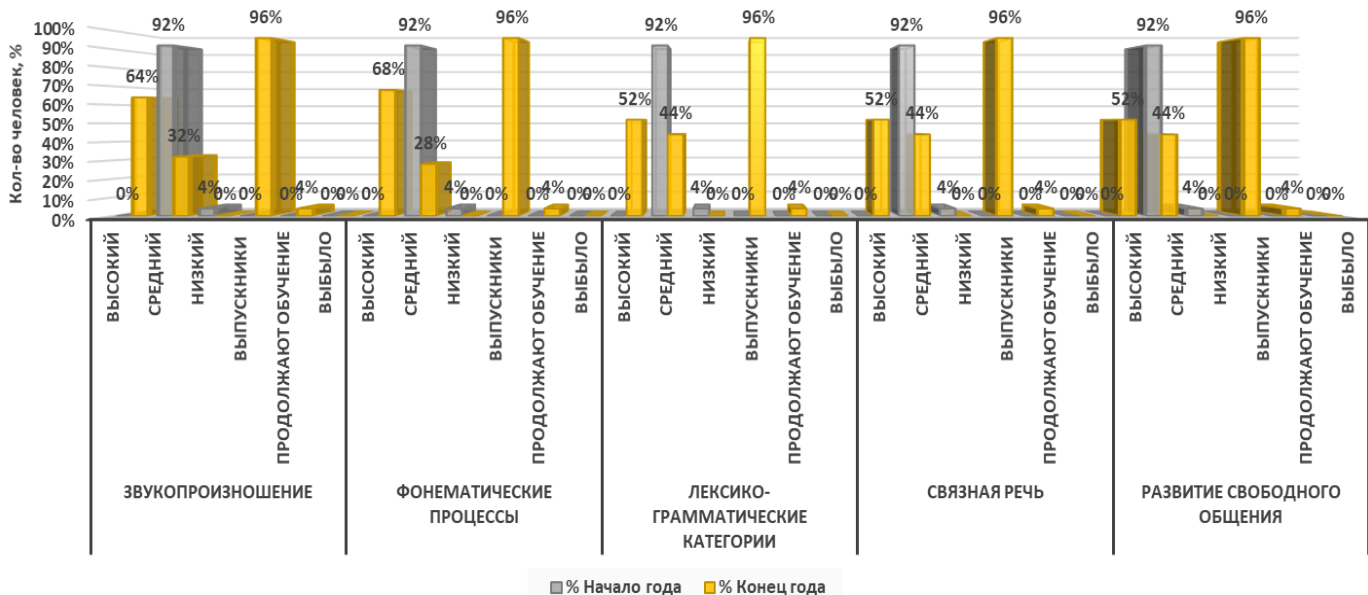
Итого выпущено - 24 человек

Продолжают обучение - 1 ребёнок

2022 -2023 уч. год., логопункт №1



2022 -2023 уч. год., логопункт №2



Заведующий МАДОУ № 53

Н.И.Гусева

Учитель-логопед:

И.В. Рихтер

Тел: 8-912-236-51-84 почта irina-rihter@mail.ru

